

# Local Currency

# Gain/Loss

บนระบบ OMS

(Update: 04-09-2566)

# Local Currency Gain/Loss

- คือ เงินส่วนต่างอัตราแลกเปลี่ยนของการ Draw Down ในแต่ละครั้ง เทียบกับเงิน Approve ที่เป็น เงิน New บวกกับ เงิน Carryover
- เงิน Gain/Loss บนระบบ OMS จะคิดเป็นเปอร์เซ็นต์ของเงิน Approve ที่ได้รับในแต่ละหมวด เทียบกับเงิน Approve ทั้งหมด และ ปรับเพิ่ม หรือลดเข้าไปในแต่ละหมวดงบประมาณ
- เปอร์เซ็นต์ Approve ของแต่ละหมวด หาได้จาก  
 **$(\text{Approve แต่ละหมวด} \times 100) / \text{Total Approve}$**
- เงิน Gain/Loss แต่ละหมวด หาได้จาก  
 **$\text{Total Gain/Loss (เกิดจากการ Draw Down ในแต่ละครั้ง)} \times \text{เปอร์เซ็นต์ Approve ของแต่ละหมวด}$**

# ❖ การบันทึกเงิน Local Currency Gain/Loss บนระบบ OMS

➤ หลังจาก Login เข้าสู่ระบบ คลิกเลือกเมนู Budget Draw Down ภายใต้ MAIN MENU

➤ บันทึกเงิน Draw Down ที่ได้รับการอนุมัติ แล้วกดปุ่ม **Save** ระบบจะคำนวณเงิน Gain/Loss ในแต่ละหมวดให้อัตโนมัติ

## Budget Draw Down

<b>Fiscal Year</b> 2023	<b>Project</b> CU2-MOPH	
<b>Total Budget Available for Drawing Down (USD)</b> 365,388.00	<b>Total Draw Down (USD)</b> 365,388.00	<b>Budget Still Available for Drawing Down (USD)</b> 0.00
<b>No.</b> 3	<b>Date Draw</b> 08/08/2023	<b>Cheque No.</b> 12345678
<b>Budget(USD)</b> 198,176.00	<b>Exchange Rate(THB/USD)</b> 34.5000	<b>Budget(THB)</b> 6,837,072.00
<b>% of Total Draw Down</b> 100.00	<b>Local Currency Gain/Loss (THB)</b> 495,440.00	
<b>Remark</b> รับเงินงวดที่ 3		
<b>New</b>	<b>Save</b>	

No.	Date	Cheque No.	Budget(USD)	Exchange Rate	Budget(Baht)	% of Total Draw Down	Local Currency Gain/Loss	Remark	Delete
1	25/10/2022	เงินโอน	12,423.00	36.4900	453,315.27	3.40	55,779.27	รับเงินงวดที่ 1	✕
2	15/03/2023	เงินโอน	154,789.00	34.2300	5,298,427.47	43.85	345,179.47	รับเงินงวดที่ 2	✕
3	08/08/2023	12345678	198,176.00	34.5000	6,837,072.00	100.00	495,440.00	รับเงินงวดที่ 3	✕

Sum % of Total Draw Down : 100.00

# ❖ การอัปเดตเงิน Local Currency Gain/Loss บนระบบ OMS

➤ หลังจาก Login เข้าสู่ระบบ คลิกเลือกเมนู Budget Draw Down ภายใต้ MAIN MENU

➤ คลิกเลือกรายการการเงิน Draw Down ที่แสดงในตารางด้านล่าง แล้วกดปุ่ม **Save** เพื่อให้ระบบคำนวณเงิน Gain/Loss ในแต่ละหมวดให้อัตโนมัติ

**Budget Draw Down**

Fiscal Year: 2023 Project: CU2-MOPH

Total Budget Available for Drawing Down (USD): 365,388.00 Total Draw Down (USD): 167,212.00 Budget Still Available for Drawing Down (USD): 198,176.00

No. [v] Date Draw [calendar icon] Budget(USD) [input] Exchange Rate [input] % of Total Draw Down [input] Remark [input]

New [button] Save [button]

**Update Info**  
Update success  
OK [button]

Local Currency Gain/Loss (THB) [input]

No.	Date	Check No.	Budget(USD)	Exchange Rate	Budget(Baht)	% of Total Draw Down	Local Currency Gain/Loss	Remark	Delete
1	25/10/2022	เงินโอน	12,423.00	36.4900	453,315.27	3.40	55,779.27	รับเงินงวดที่ 1	✕
2	15/03/2023	เงินโอน	154,789.00	34.2300	5,298,427.47	43.85	345,179.47	รับเงินงวดที่ 2	✕

Sum % of Total Draw Down : 45.76

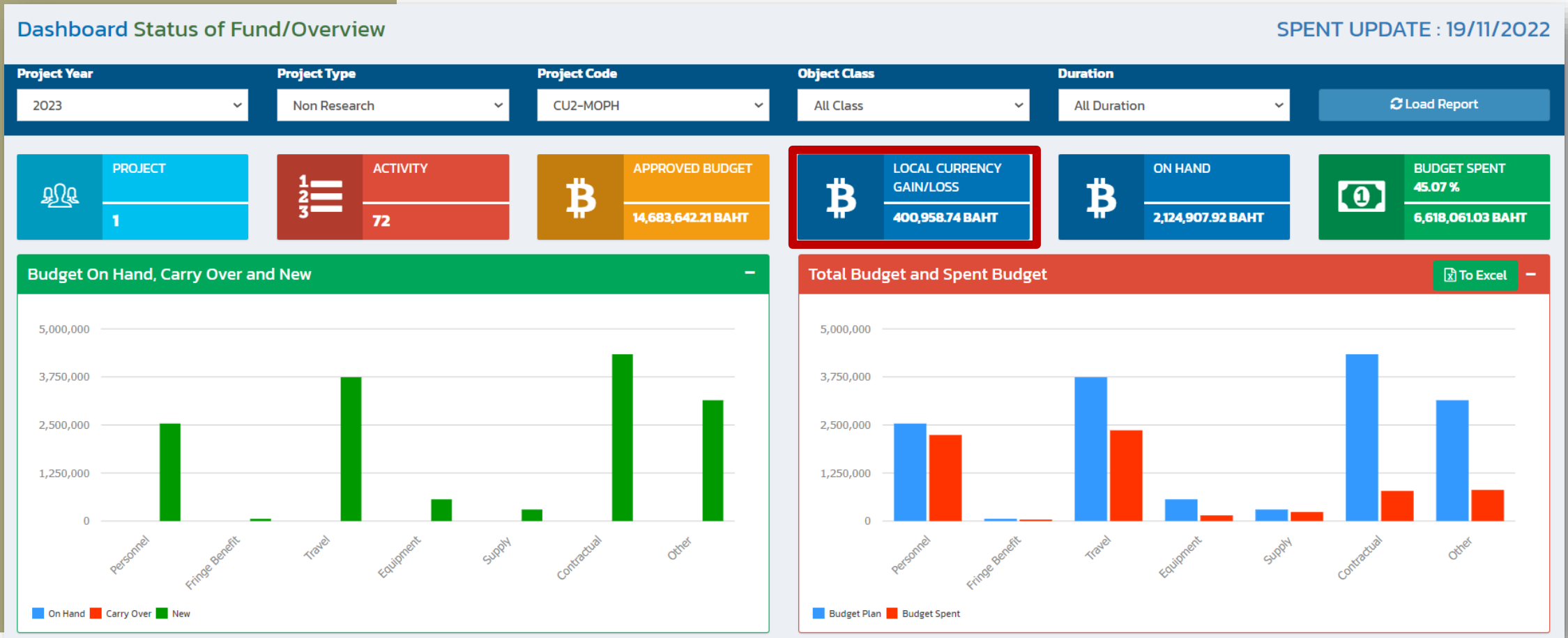
รายงาน Local

Currency Gain/Loss

บนระบบ OMS

# ❖ หน้ารายงาน : เมนู 1. Status of Fund/Overview

➤ ยอดเงิน Local Currency Gain/Loss จะปรากฏอยู่ที่แถบข้อมูลด้านบน



## ❖ หน้ารายงาน : เมนู 2. Financial Report

- ยอดเงิน Local Currency Gain/Loss จะปรากฏอยู่ในตาราง Budget Approve (THB) และ ตาราง Approve Detail (THB)

### Financial Report

Project Year

2023

Project Type

Non Research

Project Code

CU2-MOPH

Load Report

Export To Excel

Project Code : CU2-MOPH | Total Available Funding for Draw Down (USD) : 198,176.00

On hand Balance (THB)

On hand	Total Draw Down	Total Spent	On hand Balance
			(On hand+Total Draw Down)-Total Spent
2,991,226.21	5,751,742.74	6,618,061.03	2,124,907.92

Draw Down

No.	DateDraw	ExchangeRate	% of Total Budget	USD	Baht	Remark
1	2022-10-25	36.49	3.40	12,423.00	453,315.27	รับเงินงวดที่ 1
2	2023-03-15	34.23	43.85	154,789.00	5,298,427.47	รับเงินงวดที่ 2
		Total	45.76	167,212.00	5,751,742.74	

## ❖ หน้ารายงาน : เมนู 2. Financial Report (ต่อ)

➤ ตาราง Budget Approve (THB)

### Local Currency Gain/Loss (THB)

No.	Quarter 1	Quarter 2	Quarter 3	Quarter 4	Total	Remark
1	55,779.27				55,779.27	รับเงินงวดที่ 1
2			345,179.47		345,179.47	รับเงินงวดที่ 2
Total					400,958.74	

### Budget Approved (THB)

...	Object Class	Local Currency Gain/Loss	Total Budget	On Hand	Carry Over	Additional Fund	New
		400,958.74	14,683,642.21	2,991,226.21	3,212,384.00	0.00	8,480,032.00
1	Personnel	69,264.55	2,536,560.00	0.00	0.00	0.00	2,536,560.00
2	Fringe Benefits	1,567.40	57,400.00	0.00	0.00	0.00	57,400.00
3	Travel	102,177.17	3,741,864.00	0.00	0.00	0.00	3,741,864.00
4	Equipment	15,422.71	564,800.00	0.00	0.00	0.00	564,800.00
5	Supplies	8,191.95	300,000.00	0.00	0.00	0.00	300,000.00
6	Contractual	118,510.17	4,340,000.00	0.00	0.00	0.00	4,340,000.00
8	Others	85,824.79	3,143,018.21	0.00	0.00	0.00	3,143,018.21



## ❖ หน้ารายงาน : เมนู 2. Financial Report (ต่อ)

➤ ตาราง Approve Detail (THB) : โดยจะเพิ่มรายการเข้าไปในแต่ละหมวด

Approved Detail (THB)				
SubcatID	SubCatDetail	Name/Note	Detail	Approved
1.01	CoAg Coordinator	Dr. Darika Kingnate	Part Time	396,000.00
1.02	CoAg Coordinator	Ms. Chuthatip Vivattanapan	Part Time	396,000.00
1.03	Financial/ Accountant Staff	Ms. Charuwan Chankasorn	Full Time	454,560.00
1.04	Technical/ Training Coordinator	Ms. Daraporn Erchalitanukurn	Full Time	337,080.00
1.05	Administrative Officer / Supporting Staff	Ms. Chutima Aeamyai	Full Time	277,920.00
1.06	Project Management/ Coordinator	Ms. Fasai Maneesut	Full time	198,000.00
1.07	IT Programmer	Ms. Janejira Attajarusit	Full Time	381,600.00
1.08	Compensation for Government Staff	Ms. Maliwan Yuenyongsuwan	70 THB x 60 hours x 1 person x 12 months	50,400.00
1.09	Overtime for Project Staff	TBD	60 THB x 15 hrs x 5 persons x 10 months	45,000.00
1.10	Local Currency Gain/Loss	-	-	69,264.55
2.01	Financial/ Accountant Staff	Ms. Charuwan Chankasorn	Full Time	9,000.00
2.02	Technical/ Training Coordinator	Ms. Daraporn Erchalitanukurn	Full Time	9,000.00
2.03	Administrative Officer / Supporting Staff	Ms. Chutima Aeamyai	Full Time	9,000.00
2.04	Project Management/ Coordinator	Ms. Fasai Maneesut	Full time	9,000.00
2.05	IT Programmer	Ms. Janejira Attajarusit	Full Time	9,000.00
2.06	Annual Medical Check up	2,000 THB x 5 persons	2,000 THB x 5 persons	10,000.00
2.07	Annual fee to support Work's Compensation Fund	480 THB x 5 persons	480 THB x 5 persons	2,400.00
2.08	Local Currency Gain/Loss	-	-	1,567.40

# ❖ หน้ารายงาน : เมนู 4. Budget Plan

➤ ยอดเงิน Local Currency Gain/Loss จะแสดงอยู่ในคอลัมน์ แยกตามหมวด

BudgetPlan

Project Year

2023

Project Type

Non Research

Project Code

CU2-MOPH

Load Report

Budgetplan

Report for PIR

Redirect History

Cross Project History

Export To Excel

Redirect % : 0.00

Project Code : CU2-MOPH

Equipment

ID	Detail	Note	Redirect#1	Redirect#2	Local Currency Gain/Loss	Quarter	1				2				3				4				Total Spent	Balance
						Total Approved	Sep	Oct	Nov	Total	Dec	Jan	Feb	Total	Mar	Apr	May	Total	Jun	Jul	Aug	Total		
4.01	Office Equipment	Noted book	26,580.00	0.00	0.00	116,580.00	0.00	0.00	0.00	0.00	0.00	0.00	0.00	0.00	0.00	0.00	0.00	0.00	0.00	116,580.00	0.00	116,580.00	116,580.00	0.00
4.02	Office Equipment	Desk	7,000.00	0.00	0.00	0.00	0.00	0.00	0.00	0.00	0.00	0.00	0.00	0.00	0.00	0.00	0.00	0.00	0.00	0.00	0.00	0.00	0.00	0.00
4.03	Office Equipment	Chair	15,000.00	0.00	0.00	0.00	0.00	0.00	0.00	0.00	0.00	0.00	0.00	0.00	0.00	0.00	0.00	0.00	0.00	0.00	0.00	0.00	0.00	0.00
4.04	Office Equipment	Printer	9,050.00	0.00	0.00	26,950.00	0.00	0.00	0.00	0.00	0.00	0.00	0.00	0.00	0.00	0.00	0.00	0.00	0.00	26,950.00	0.00	26,950.00	27,000.00	-50.00
4.05	Office Equipment	Filing cabinet	12,000.00	0.00	0.00	4,800.00	0.00	0.00	0.00	0.00	0.00	0.00	0.00	4,800.00	0.00	0.00	4,800.00	0.00	0.00	0.00	0.00	4,297.10	502.90	
4.06	Office Equipment	Uninterruptible power supply (UPS)	16,470.00	0.00	0.00	16,470.00	0.00	0.00	0.00	0.00	0.00	0.00	0.00	0.00	0.00	0.00	0.00	0.00	0.00	16,470.00	16,470.00	0.00	16,470.00	
4.07	Office Equipment	LCD Monitor (Video Conference System)	0.00	200,000.00	0.00	200,000.00	0.00	0.00	0.00	0.00	0.00	0.00	0.00	0.00	0.00	0.00	0.00	0.00	0.00	200,000.00	200,000.00	0.00	200,000.00	
4.08	Office Equipment	Table and chair for Meeting Room	0.00	200,000.00	0.00	200,000.00	0.00	0.00	0.00	0.00	0.00	0.00	0.00	0.00	0.00	0.00	0.00	0.00	0.00	200,000.00	200,000.00	0.00	200,000.00	
4.09	Local Currency Gain/Loss	-	0.00	0.00	15,422.71	0.00	0.00	0.00	0.00	0.00	0.00	0.00	0.00	0.00	0.00	0.00	0.00	0.00	0.00	0.00	0.00	0.00	0.00	
All Total			86,100.00	400,000.00	15,422.71	564,800.00	0.00	0.00	0.00	0.00	0.00	0.00	0.00	4,800.00	0.00	0.00	4,800.00	0.00	143,530.00	416,470.00	560,000.00	147,877.10	416,922.90	

## ❖ หน้ารายงาน : เมนู 12. Local Currency Gain/Loss Report

- ตารางแสดงยอดเงิน Summary Local Currency Gain/Loss (THB)
- ตารางแสดงยอดเงิน Local Currency Gain/Loss (THB) แต่ละครั้งที่ Draw Down

### Local Currency Gain/Loss Report

Project Year

2023

Project Type

Non Research

Project Code

CU2-MOPH

Load Report



Export To Excel

i Project Code : CU2-MOPH

#### Local Currency Gain/Loss (THB)

...	Object Class	Quarter 1	Quarter 2	Quarter 3	Quarter 4	Total
		Gain	Gain	Gain	Gain	Gain
		55,779.27	0.00	345,179.47	0.00	400,958.74
1	Personnel	9,635.72	0.00	59,628.83	0.00	69,264.55
2	Fringe Benefits	218.05	0.00	1,349.35	0.00	1,567.40
3	Travel	14,214.35	0.00	87,962.82	0.00	102,177.17
4	Equipment	2,145.53	0.00	13,277.18	0.00	15,422.71
5	Supplies	1,139.62	0.00	7,052.33	0.00	8,191.95
6	Contractual	16,486.51	0.00	102,023.66	0.00	118,510.17
8	Others	11,939.49	0.00	73,885.30	0.00	85,824.79

# การทำ Redirection โดยใช้เงิน Local Currency Gain/Loss

บนระบบ OMS

# ❖ ตัวอย่างหน้าจอรายงานงบประมาณ บนระบบ OMS

➤ เงื่อนไขในการใช้เงิน Gain สำหรับ Redirection คือ **ต้องใช้เงินงบประมาณปัจจุบัน (Approved Budget) ให้หมดก่อน**

➤ ข้อสังเกต ในการใช้เงิน Gain ให้ดูหน้ารายงานงบประมาณปัจจุบัน ต้องมียอดเงินคงเหลือไม่พอต่อการดำเนินกิจกรรมของโครงการ จึงจะสามารถใช้เงิน Gain ได้

Financial Report

Project Year

2023

Project Type

Non Research

Project Code

CU2-MOPH

Load Report

Export To Excel

Project Code : CU2-MOPH

Total Available Funding for Draw Down (USD) : 198,176.00

On hand Balance (THB)

On hand	Total Draw Down	Total Spent	On hand Balance
			(On hand+Total Draw Down)-Total Spent
2,991,226.21	5,751,742.74	6,618,061.03	2,124,907.92

Draw Down

No.	DateDraw	ExchangeRate	% of Total Budget	USD	Baht	Remark
1	2022-10-25	36.49	3.40	12,423.00	453,315.27	รับเงินงวดที่ 1
2	2023-03-15	34.23	43.85	154,789.00	5,298,427.47	รับเงินงวดที่ 2
Total			45.76	167,212.00	5,751,742.74	

Local Currency Gain/Loss (THB)

No.	Quarter 1	Quarter 2	Quarter 3	Quarter 4	Total	Remark
1	55,779.27				55,779.27	รับเงินงวดที่ 1
2			345,179.47		345,179.47	รับเงินงวดที่ 2
Total					400,958.74	

# ❖ Redirection Gain/Loss บนระบบ OMS

- หลังจากได้รับการอนุมัติ Redirection เรียบร้อยแล้ว
- Login เข้าสู่ระบบ OMS  
คลิกเลือกเมนู Redirect Budget Activity ภายใต้ MAIN MENU

Redirection

Fiscal Year

2023

Project

CU2-MOPH

Project Approved Budget(THB)

14,683,642.21

Redirection Type

Small Redirection

Reference No.

ovx5@cdc.gov

Redirect No.

3

Total For Redirection

0.00

Total Redirection Usage

0.00

Redirection Cross Project

0.00

Redirection From Class

Redirection To Class

Personnel

Fringe Benefit

Travel

Equipment

Supplies

Contractual

Others

Travel Budget Plan

3,741,864.00

Travel Budget Spent

2,361,852.96

Travel Budget Redirection

0.00

Budget After Redirection

No.	SubClass	Detail	Note	Activity Budget Plan	Activity Budget Spent	Activity Budget Redirect	Select
1	Capacity Building, Training/Workshop/Conference	-	Online Monitoring System Workshop	44,000.00	8,000.00	0.00	
2	Capacity Building, Training/Workshop/Conference	-	Financial management Workshop and other related issues	719,800.00	591,333.00	0.00	



# Redirection Gain/Loss บนระบบ OMS (ต่อ)

➤ เลือก Redirection Type และใส่ข้อมูล Reference No. ให้เรียบร้อย

➤ คลิกที่ **Tab Redirection From Class** เลือกหมวดที่ต้องการนำเงินออก (OUT)

➤ คลิกปุ่ม **สีเขียว** ที่รายการ Local Currency Gain/Loss ในหมวดนั้น

Redirection Type

Small Redirection

Reference No.

ovx5@cdc.gov

Redirect No.

3

Total For Redirection

0.00

Total Redirection Usage

0.00

Redirection Cross Project

0.00

Redirection From Class

Redirection To Class

Personnel

Fringe Benefit

Travel

Equipment

Supplies

Contractual

Others

Contractual Budget Plan

4,340,000.00

Contractual Budget Spent

783,600.00

Contractual Budget Redirection

0.00

Budget After Redirection

No.	SubClass	Detail	Note	Activity Budget Plan	Activity Budget Spent	Activity Budget Redirect	Select
1	Contract	-	End of Year 01/FY2022 External Audit performance	800,000.00	783,600.00	0.00	
2	Contract	-	External Audit performance For Year02/FY2023	1,500,000.00	0.00	0.00	
3	Contract	-	EPMP for CoAg Phase V by External Evaluator	2,000,000.00	0.00	0.00	
4	Contract	-	Development of an application tool for project self-assessment	40,000.00	0.00	0.00	
5	Local Currency Gain/Loss	-	-	0.00	0.00	0.00	

## ❖ Redirection Gain/Loss บนระบบ OMS (ต่อ)

- **Redirect Budget:** ใส่ยอดเงินที่ต้องการนำออก (OUT)
- **Gain/Loss before Redirect:** ยอดเงิน Gain/Loss ทั้งหมดก่อนทำ Redirection
- **Gain/Loss Balance after Redirect:** ยอดเงิน Gain/Loss คงเหลือ หลังทำ Redirection
- ในส่วน Detail และ Month Plan ระบบจะ Default มาให้ ไม่ต้องแก้ไข
- หลังจากใส่ยอดเงินที่ต้องการนำออกเรียบร้อยแล้ว คลิกปุ่ม **Confirm** เพื่อบันทึกข้อมูล

Contractual Plan Edit

Sub class

Local Currency Gain/Loss

Detail

-

Note

-

Approved before Redirect

0.00

Current Spent

0.00

Balance before Redirect

0.00

Redirect Budget

118,510.17

Approved after Redirect

0

Balance after Redirect

0

Gain/Loss before Redirect

118,510.17

Gain/Loss Balance after Redirect

0.00

Edit Detail

Quantity

0

Price/Unit

0.00

Sum

0.00

On Hand

0.00

Carry Over

0.00

New Money

0.00

Total

0.00

Edit Month Plan

Sum Months

0.00

Sep

0.00

Oct

0.00

Nov

0.00

Dec

0.00

Jan

0.00

Feb

0.00

Mar

0.00

Apr

0.00

May

0.00

Jun

0.00

Jul

0.00

Aug

0.00

Confirm

Close



## ❖ Redirection Gain/Loss บนระบบ OMS (ต่อ)

➤ หลังจากนำเงินออก (OUT) ครบทุกหมวดแล้ว คลิกที่ **Tab Redirection To Class**

➤ คลิกเลือกหมวดที่ต้องการ นำเงินเข้า (IN)

➤ กรณีเป็น item เดิม ให้คลิกปุ่ม **สีน้ำเงิน** ในคอลัมน์ Select ที่รายการที่ต้องการ

➤ กรณีเป็น item ใหม่ คลิกที่ปุ่ม **New Activity** เพื่อสร้าง item ขึ้นมาใหม่

Total For Redirection	Total Redirection Usage	Redirection Cross Project
400,958.74	0.00	0.00

Redirection From Class

Redirection To Class

Save Redirection

Personnel

Fringe Benefit

Travel

Equipment

Supplies

Contractual

Others

Class Approved Budget

Class Sum Redirection Budget

0.00

New Activity

No.	SubClass	Detail	Note	Activity Budget Redirect	Select
1	IT Supplies	-	print Cartridge, thumb drive, anti virus software, mouse etc.	0.00	
2	Office Supplies	-	paper, binders for filing document, stationery, etc.	0.00	
3	Local Currency Gain/Loss	-	-	0.00	

## ❖ Redirection Gain/Loss บนระบบ OMS (ต่อ)

- **Redirect Budget:** ใส่จำนวนเงินที่ต้องการนำเข้า (IN)
- **Approved after Redirect:** ยอดเงิน Approved คงเหลือหลังนำเงินเข้า
- **Balance after Redirect:** เงินคงเหลือหลังทำ Redirection เสร็จแล้ว
- ในส่วน Detail และ Month Plan ต้องปรับยอดเงินให้เท่ากับช่อง Approved after Redirect รายละเอียดจะเหมือนกับเมนู Budget Plan หมายเหตุ
- หลังจากใส่รายละเอียดเรียบร้อยแล้ว คลิกปุ่ม **Confirm** เพื่อบันทึกข้อมูล

### Supplies Plan Redirection

**Sub class**  
Office Supplies

**Detail**  
-

**Note**  
paper, binders for filing document, stationery, etc.

<b>Approved before Redirect</b>	<b>Current Spent</b>	<b>Balance before Redirect</b>
70,000.00	60,646.00	9,354.00
<b>Redirect Budget</b>	<b>Approved after Redirect</b>	<b>Balance after Redirect</b>
400,958.74	470,958.74	410,312.74

[Edit Detail](#)

<b>Quantity</b>	<b>Price/Unit</b>	<b>Sum</b>	
1	470,958.74	470,958.74	
<b>On Hand</b>	<b>Carry Over</b>	<b>New Money</b>	<b>Total</b>
0.00	0.00	470,958.74	470,958.74

[Edit Month Plan](#)

<b>Sum Months</b>			
470,958.74			
<b>Sep</b>	<b>Oct</b>	<b>Nov</b>	<b>Dec</b>
0.00	0.00	0.00	0.00
<b>Jan</b>	<b>Feb</b>	<b>Mar</b>	<b>Apr</b>
0.00	0.00	0.00	0.00
<b>May</b>	<b>Jun</b>	<b>Jul</b>	<b>Aug</b>
0.00	0.00	470,958.74	0.00

[Confirm](#)[Close](#)

## ❖ Redirection Gain/Loss บนระบบ OMS (ต่อ)

- หลังจากนำเงินเข้า (IN) ครบทุกหมวดแล้ว ตรวจสอบยอดเงินในช่อง **Total For Redirection** และช่อง **Total Redirection Usage** ต้อง เท่ากัน
- เมื่อยอดเงินเท่ากันแล้ว คลิกปุ่ม **Save Redirection** เพื่อบันทึกข้อมูล Redirection

Redirection Type: Small Redirection Reference No.: ovx5@cdc.gov Redirect No.: 3

Total For Redirection	Total Redirection Usage	Redirection Cross Project
400,958.74	400,958.74	0.00

Redirection From Class Redirection To Class

Save Redirection

Personnel Fringe Benefit Travel Equipment Supplies Contractual Others

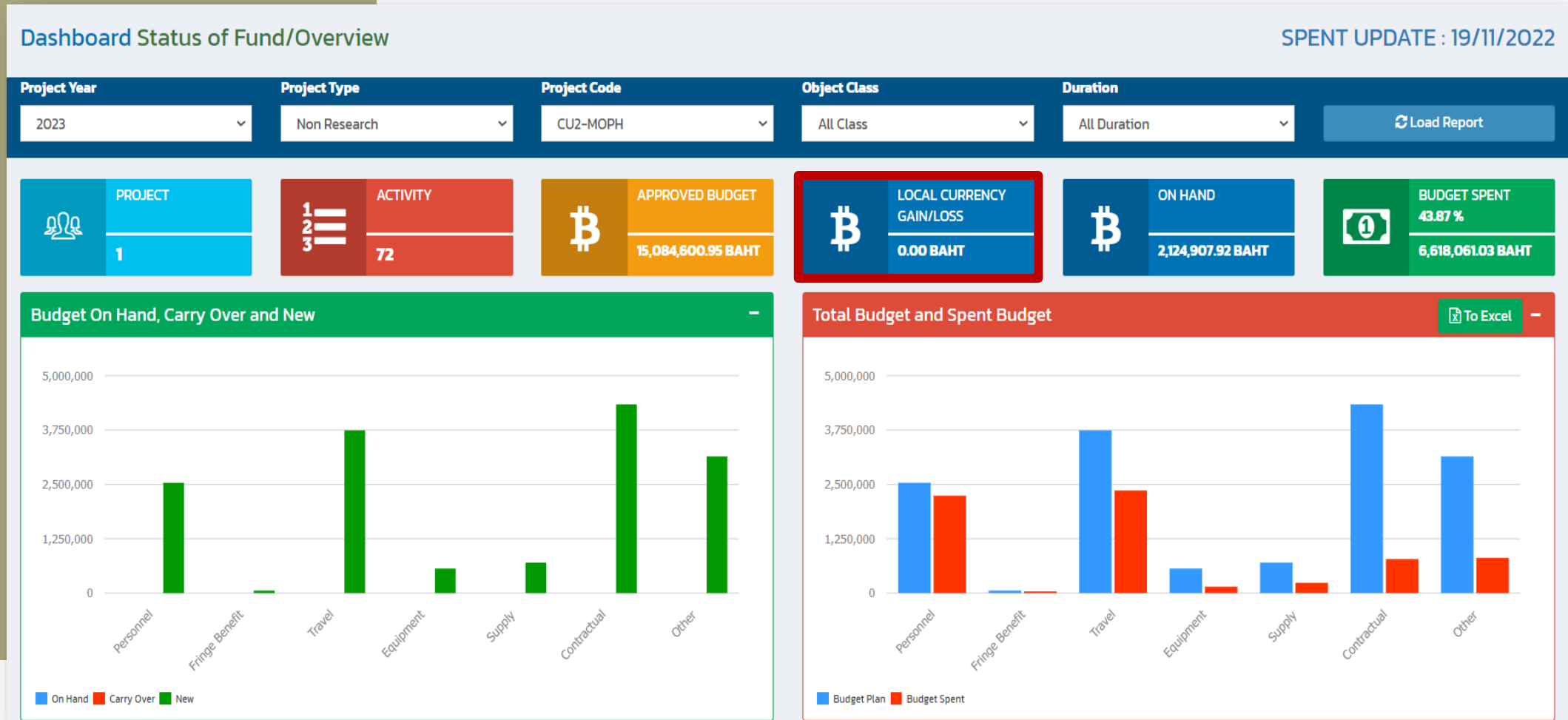
Class Approved Budget Class Sum Redirection Budget

400,958.74 New Activity

No.	SubClass	Detail	Note	Activity Budget Redirect	Select
1	IT Supplies	-	print Cartridge, thumb drive, anti virus software, mouse etc.	0.00	
2	Office Supplies	-	paper, binders for filing document, stationery, etc.	400,958.74	

# ❖ รายงาน Redirection Local Currency Gain/Loss

- เมนู 1. Status of Fund/Overview แสดงยอดเงิน Gain/Loss คงเหลือหลังจากทำ Redirection



# ❖ รายงาน Redirection Local Currency Gain/Loss

➤ เมนู 2. Financial Report แสดงยอดเงิน Gain/Loss คงเหลือ ในตาราง Budget Approve (THB)

Local Currency Gain/Loss (THB)						
No.	Quarter 1	Quarter 2	Quarter 3	Quarter 4	Total	Remark
1	55,779.27				55,779.27	รับเงินงวดที่ 1
2			345,179.47		345,179.47	รับเงินงวดที่ 2
Total					400,958.74	

Budget Approved (THB)							
...	Object Class	Local Currency Gain/Loss	Total Budget	On Hand	Carry Over	Additional Fund	New
		0.00	14,683,642.21	2,991,226.21	3,212,384.00	0.00	8,480,032.00
1	Personnel	0.00	2,536,560.00	0.00	0.00	0.00	2,536,560.00
2	Fringe Benefits	0.00	57,400.00	0.00	0.00	0.00	57,400.00
3	Travel	0.00	3,741,864.00	0.00	0.00	0.00	3,741,864.00
4	Equipment	0.00	564,800.00	0.00	0.00	0.00	564,800.00
5	Supplies	0.00	700,958.74	0.00	0.00	0.00	700,958.74
6	Contractual	0.00	4,340,000.00	0.00	0.00	0.00	4,340,000.00
8	Others	0.00	3,143,018.21	0.00	0.00	0.00	3,143,018.21



# รายงาน Redirection Local Currency Gain/Loss

➤ เมนู 4. Budget Plan แสดงยอดเงิน Gain/Loss ที่ใช้ Redirection และ ยอดเงินคงเหลือหลัง Redirection

Equipment																									
ID	Detail	Note	Redirect#1	Redirect#2	Redirect#3	Local Currency Gain/Loss	Quarter	1				2				3				4				Total Spent	Balance
							Total Approved	Sep	Oct	Nov	Total	Dec	Jan	Feb	Total	Mar	Apr	May	Total	Jun	Jul	Aug	Total		
4.01	Office Equipment	Noted book	26,580.00	0.00	0.00	0.00	116,580.00	0.00	0.00	0.00	0.00	0.00	0.00	0.00	0.00	0.00	0.00	0.00	0.00	0.00	116,580.00	0.00	116,580.00	116,580.00	0.00
4.02	Office Equipment	Desk	7,000.00	0.00	0.00	0.00	0.00	0.00	0.00	0.00	0.00	0.00	0.00	0.00	0.00	0.00	0.00	0.00	0.00	0.00	0.00	0.00	0.00	0.00	0.00
4.03	Office Equipment	Chair	15,000.00	0.00	0.00	0.00	0.00	0.00	0.00	0.00	0.00	0.00	0.00	0.00	0.00	0.00	0.00	0.00	0.00	0.00	0.00	0.00	0.00	0.00	0.00
4.04	Office Equipment	Printer	9,050.00	0.00	0.00	0.00	26,950.00	0.00	0.00	0.00	0.00	0.00	0.00	0.00	0.00	0.00	0.00	0.00	0.00	0.00	26,950.00	0.00	26,950.00	27,000.00	-50.00
4.05	Office Equipment	Filing cabinet	12,000.00	0.00	0.00	0.00	4,800.00	0.00	0.00	0.00	0.00	0.00	0.00	0.00	4,800.00	0.00	0.00	4,800.00	0.00	0.00	0.00	0.00	4,297.10	502.90	
4.06	Office Equipment	Uninterruptible power supply (UPS)	16,470.00	0.00	0.00	0.00	16,470.00	0.00	0.00	0.00	0.00	0.00	0.00	0.00	0.00	0.00	0.00	0.00	0.00	0.00	0.00	16,470.00	16,470.00	0.00	16,470.00
4.07	Office Equipment	LCD Monitor (Video Conference System)	0.00	200,000.00	0.00	0.00	200,000.00	0.00	0.00	0.00	0.00	0.00	0.00	0.00	0.00	0.00	0.00	0.00	0.00	0.00	0.00	200,000.00	200,000.00	0.00	200,000.00
4.08	Office Equipment	Table and chair for Meeting Room	0.00	200,000.00	0.00	0.00	200,000.00	0.00	0.00	0.00	0.00	0.00	0.00	0.00	0.00	0.00	0.00	0.00	0.00	0.00	0.00	200,000.00	200,000.00	0.00	200,000.00
4.09	Local Currency Gain/Loss	-	0.00	0.00	15,422.71	0.00	0.00	0.00	0.00	0.00	0.00	0.00	0.00	0.00	0.00	0.00	0.00	0.00	0.00	0.00	0.00	0.00	0.00	0.00	0.00
All Total			86,100.00	400,000.00	15,422.71	0.00	564,800.00	0.00	0.00	0.00	0.00	0.00	0.00	0.00	4,800.00	0.00	0.00	4,800.00	0.00	143,530.00	416,470.00	560,000.00	147,877.10	416,922.90	